

売 買 物 件



2階



1階



※図面と現況が相違する場合は現況優先とさせていただきます。

物件種目	中古一戸建 売家		管理番号	珠洲-379	
間取り	10DK+蔵+納屋+車庫・倉庫				
価 格	売買・相談				
物件所在地	石川県 珠洲市 上戸町 北方 (スズシ ウエトマチ キタカタ)				
交通	北鉄奥能登バス 北方バス停				徒歩 1分
土地面積	公簿	215.36	m ²	1筆	65.14 坪
建物	構造・規模	木造 瓦葺		2階建て	
		297.26	m ²	89.92 坪	
	間取り内訳	1階	図面の通り		2階
	他				
土地権利	所有権		地目	宅地	
都市計画	都市計画区域内/非線引		用途地域	—	
建ぺい率	70%		容積率	200%	
他の制限	景観条例				
築年月	不明 (車庫平成9年増築)		駐車場	有	
現況	空き家		引渡日	相談	
接道状況	北東 道路幅 8.3m / 2.2m 接す				
設備	電気・上水道・浄化槽・水洗トイレ・風呂・プロパンガス				
備考	建物未登記部分有り。				
お問い合わせ	のと宅地建物取引業組合 〒927-0433 石川県鳳珠郡能登町字宇出津々字77-14 電話番号：0768-62-2022 ファックス：0768-62-2901 メールアドレス：info@notolife.com				

間取り図

2階



1階

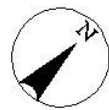


写真 外観



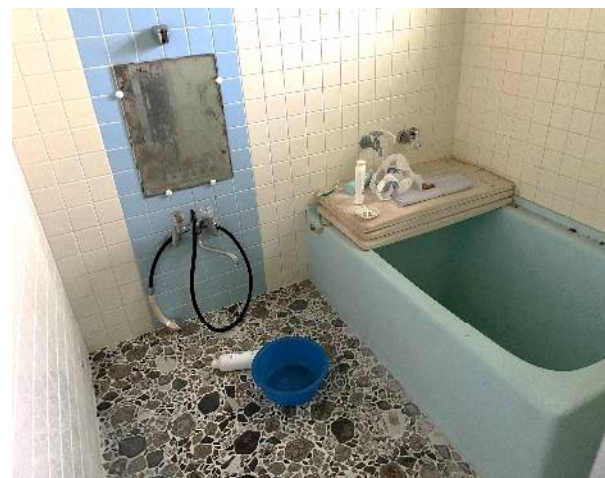
利便性の高い上戸町北方に立地。



母屋に増築した車庫・倉庫がついています。

写真 室内

部屋数多いです。蔵もあります。



随所に古民家の佇まいを感じます。トイレはリフォームしてあります。