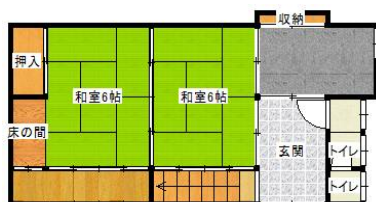


売買物件



1階



2階

※図面と現況が相違する場合は現況優先とさせていただきます。

| | | | |
|--------|---|----------------------|------------|
| 物件種目 | 中古一戸建て売家 | 管理番号 | 珠洲-351 |
| 間取り | 5K | | |
| 価格 | 相談 | | |
| 物件所在地 | 石川県 珠洲市 飯田町 (スズシ イイダマチ) | | |
| 交通 | バス停 吾妻町 | | 徒歩4分 |
| | 飯田町商店街 | | 徒歩6分 |
| 土地面積 | 公簿 | 71.58 m ² | 2筆 21.65 坪 |
| | 構造・規模 | 木造 瓦葺 2階建て | |
| 建物 | | 70.24 m ² | 21.24 坪 |
| | 間取り内訳 | 1階 | 図面の通り |
| | | 他 | 図面の通り |
| 土地権利 | 所有権 | 地目 | 宅地・雑種地 |
| 都市計画 | 都市計画区域内/非線引 | 用途地域 | 無指定 |
| 建ぺい率 | 60% | 容積率 | 200% |
| 他の制限 | 景観条例 | | |
| 築年月 | 不明 | 駐車場 | 有り |
| 現況 | 空き家 | 引渡日 | 相談 |
| 接道状況 | 南西側 公道3.4m / 接面 3.4メートル | | |
| 設備 | 電気15A・上水道・汲み取り式トイレ | | |
| 備考 | ※お風呂はありません | | |
| お問い合わせ | のと宅地建物取引業組合 〒927-0433 石川県鳳珠郡能登町字宇出津タ字77-14 電話番号：0768-62-2022 ファックス：0768-62-2901 メールアドレス：info@notolife.com | | |

間取り図

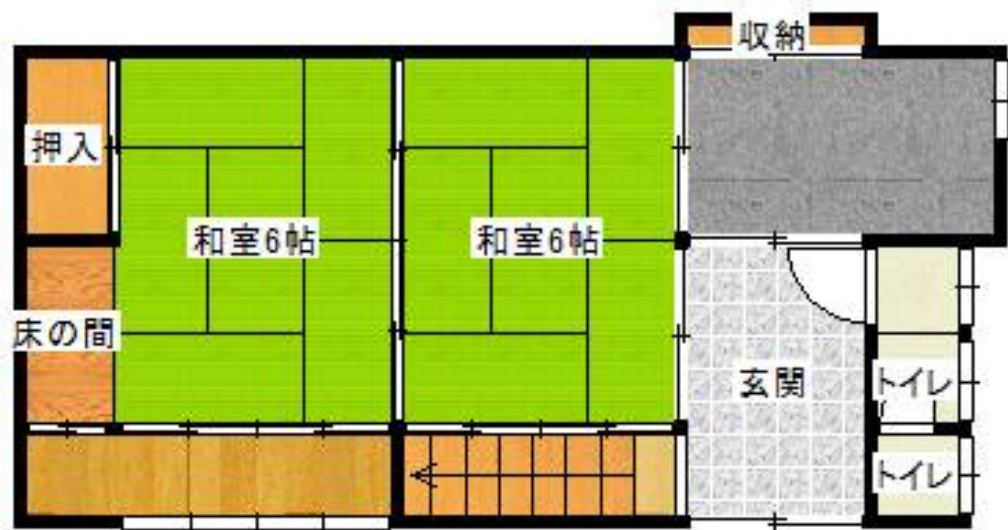


写真 外観



飯田町の海岸近くに立地



商店街まで徒歩圏内です

写真 室内



トイレは汲み取り式です。