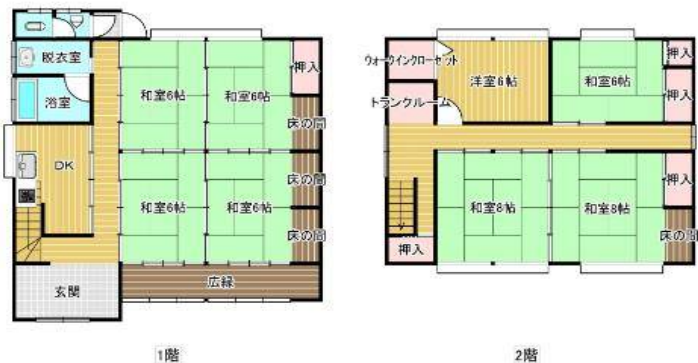


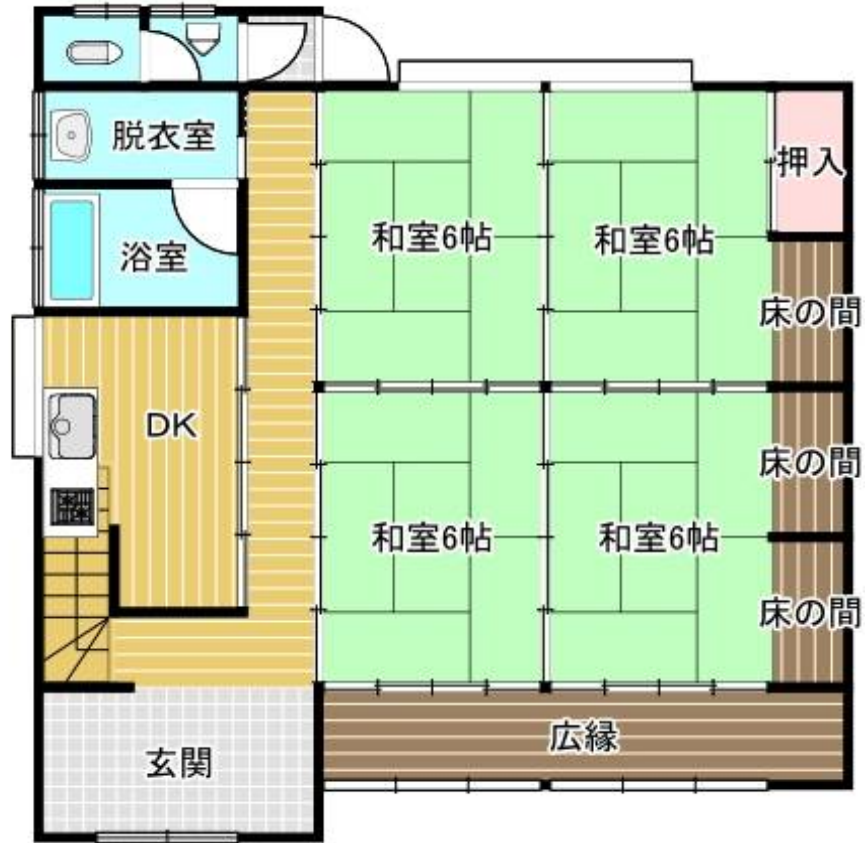
売買物件



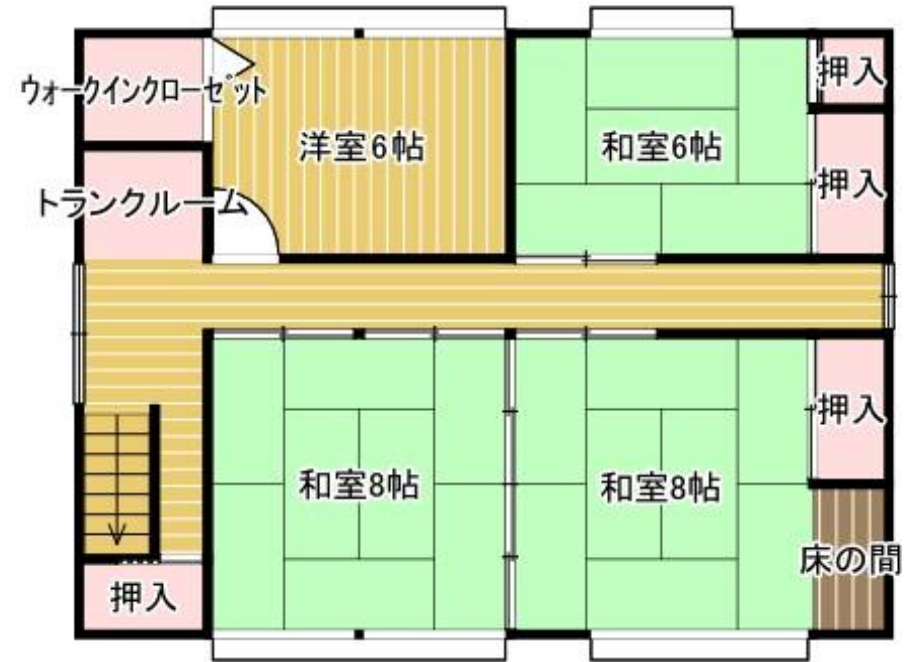
※図面と現況が相違する場合は現況優先とさせていただきます。

物件種目	中古一戸建て売家		管理番号	珠洲-328	
間取り	8DK				
価格	50万円				
物件所在地	石川県 珠洲市 折戸町 地内 (スズシ オリトマチ)				
交通	バス停 能登折戸 (海岸線)			徒歩 2分	
	バス停 能登折戸 (東山中線)			徒歩 2分	
土地面積	公簿	122.31	m ²	1筆	36.9 坪
建物	構造・規模	木造・瓦葺			2階建て
		158.02	m ²		47.8 坪
	間取り内訳	1階	図面の通り		2階
	他				
土地権利	所有権		地目	宅地	
都市計画	都市計画区域外		用途地域	無指定	
建ぺい率	60%		容積率	400%	
他の制限	無し				
築年月	不明		駐車場	無し	
現況	空家		引渡日	相談	
接道状況	北側 公道 3.1m / 接面 11.5 メートル				
設備	電気・上水道・トイレ汲み取り・風呂				
備考	2階部分雨漏り有り、修繕要す。				
お問い合わせ	のと宅地建物取引業組合 〒927-0433 石川県鳳珠郡能登町字宇出津々字77番地14 電話番号：0768-62-2022 ファックス：0768-62-2901 メールアドレス：info@notolife.com				

間取り図



1階



2階

写真 外観



折戸海岸 徒歩2分



写真 室内



1 階部分



2 階部分



キッチン



風呂



トイレ