

売買・賃貸物件



※図面と現況が相違する場合は現況優先とさせていただきます。

物件種目	中古一戸建て売家	管理番号	珠洲-3 1 1
間取り	4DK		
価格	売買・1,200万円 / 賃貸・相談		
物件所在地	石川県 珠洲市 正院町 正院 (スズシ ショウインマチ ショウイン)		
交通	バス停 正院		徒歩 2分
土地面積	公簿	538.16 m ²	3筆 162.79 坪
建物	構造・規模	木造・瓦葺き 平屋建て	
		113.57 m ²	34.35 坪
	間取り内訳	1階 図面の通り	2階
土地権利	所有権		地目 宅地
都市計画	都市計画区域内・非線引き		用途地域 指定なし
建ぺい率	70%		容積率 200%
他の制限	指定なし		
築年月	平成5年3月		駐車場 有り
現況	空き家		引渡日 相談
接道状況	東側 公道 W=3.5m / 接面 25メートル		
設備	電気30A、上水道、下水道、灯油ボイラー、TV能越ケーブル		
備考			
お問い合わせ	のと宅地建物取引業組合 〒927-0433 石川県鳳珠郡能登町字宇出津タ字38-4 電話番号：0768-62-2022 ファックス：0768-62-2901 メールアドレス：info@notolife.com		

間取り図

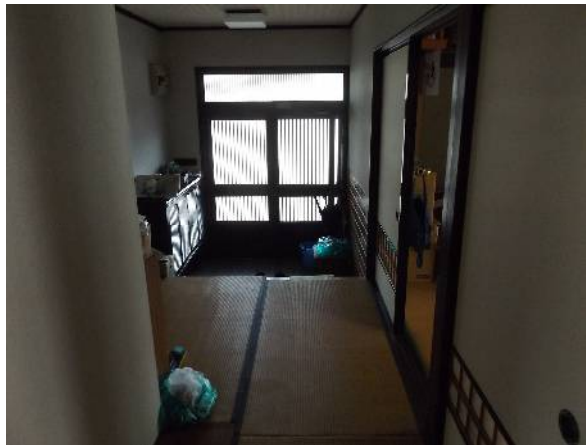


写真 外観



正院町に立地

写真 室内



トイレは水洗式です