

売買・賃貸物件



1階

2階

※図面と現況が相違する場合は現況優先とさせていただきます。

物件種目	中古一戸建て売家	管理番号	珠洲-303
間取り	6DK		
価格	売買・相談 / 賃貸・相談		
物件所在地	石川県 珠洲市 若山町 火宮 (スズシ ワカヤママチ ヒミヤ)		
交通	バス停 火宮		徒歩 1分
土地面積	公簿	317 m ²	1筆 95.89 坪
建物	構造・規模	木造・瓦葺き 2階建	
		126.44 m ²	38.24 坪
	間取り内訳	1階 他	2階 他
土地権利	所有権	地目	畑
都市計画	都市計画区域・非線引き	用途地域	指定なし
建ぺい率	60%	容積率	200%
他の制限	景観条例		
築年月	平成1年頃	駐車場	あり
現況	空き家	引渡日	相談
接道状況	北側 公道 W=10.0m / 接面 14.0メートル		
設備	電気30A、上水道、汲取り式トイレ（簡易水洗）、ケーブルTV		
備考	※建物は未登記です ※畑を取得する際は農業委員会等の許可が必要です		
お問い合わせ	のと宅地建物取引業組合 〒927-0433 石川県鳳珠郡能登町字宇出津タ字38-4 電話番号：0768-62-2022 ファックス：0768-62-2901 メールアドレス：info@notolife.com		

間取り図

1階



2階

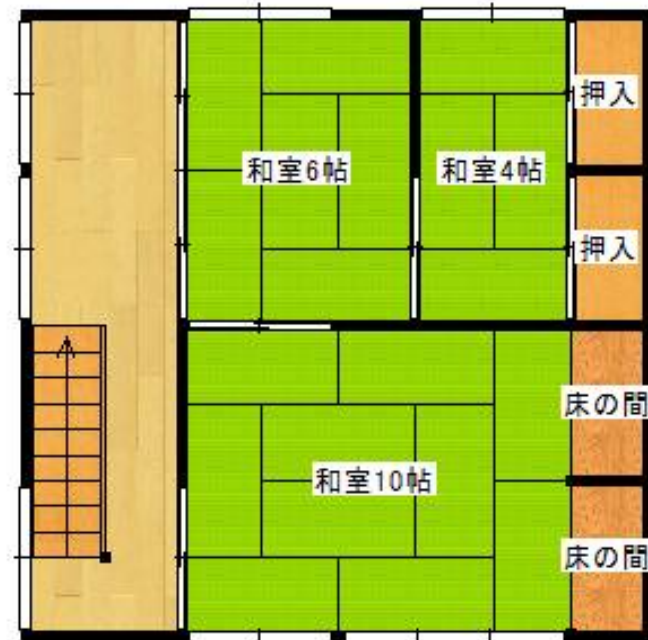


写真 外観



若山町の国道249号線沿いに立地します

写真 室内



トイレは汲取り式（簡易水洗）