

売買・賃貸物件



※図面と現況が相違する場合は現況優先とさせていただきます。

物件種目	中古一戸建 売家		管理番号	珠洲-297	
間取り	9K				
価格	売買・相談 / 賃貸・月4万円				
物件所在地	石川県 珠洲市 正院町 正院 (スズシ ショウインマチ ショウイン)				
交通	バス停 正院		徒歩1分		
土地面積	公簿	179.14 m ²	1筆	54.18	坪
建物	構造・規模	木造・瓦葺		2階建	
		220.92 m ²		66.82	坪
	間取り内訳	1階	図面の通り		2階
	他				
土地権利	所有権		地目	宅地	
都市計画	都市計画区域内・非線引き		用途地域	指定なし	
建ぺい率	70%		容積率	200%	
他の制限	無し				
築年月	昭和47年頃		駐車場	有り	
現況	空き家		引渡日	相談	
接道状況	北側 公道 幅6.0m / 接面 5.0m				
設備	電気3OA・井戸水・浄化槽・水洗トイレ				
備考					
お問い合わせ	のと宅地建物取引業組合 〒927-0433 石川県鳳珠郡能登町宇出津々字38-4 電話番号：0768-62-2022 ファックス：0768-62-2901 メールアドレス：info@notolife.com				

間取り図

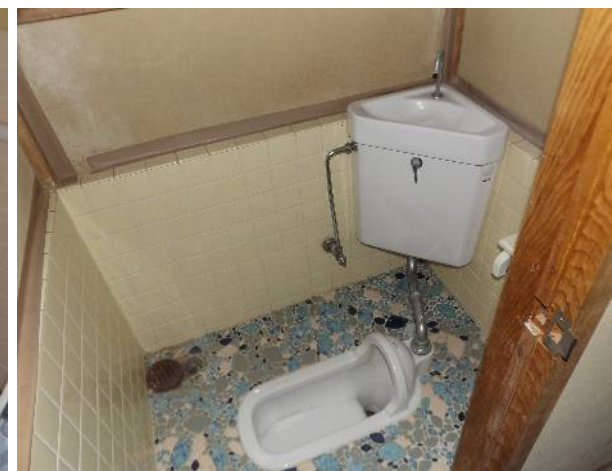


写真 外観



正院町の中心街の県道沿いに立地

写真 室内



トイレは水洗式です