

# 売買物件



※図面と現況が相違する場合は現況優先とさせていただきます。

物件種目	中古一戸建て売家	管理番号	珠洲-271	
間取り	14DK			
価格	相談			
物件所在地	石川県 珠洲市 三崎町 寺家 (スズシ ミサキマチ ジケ)			
交通	北陸奥能登バス 寺家		徒歩 2分	
土地面積	公簿	388.36 m <sup>2</sup>	1筆 117.47 坪	
建物	構造・規模	木造 瓦葺 2階建て		
		276.7 m <sup>2</sup>	83.7 坪	
	間取り内訳	1階	図面の通り	2階
	他	木造瓦葺き2階建 納屋あり		
土地権利	所有権	地目	宅地	
都市計画	都市計画区域外	用途地域	無指定	
建ぺい率	指定なし	容積率	指定なし	
他の制限	石川県景観計画 能登内浦地域			
築年月	昭和42年・増築平成10年	駐車場	有り	
現況	空き家	引渡日	相談	
接道状況	東側 公道 W=4.0m / 接面 29.0メートル			
設備	電気40A・上水道・単独処理浄化槽・水洗トイレ・簡易水洗トイレ 風呂			
備考	他、土地あり(宅地20.38m <sup>2</sup> ・原野105m <sup>2</sup> )			
お問い合わせ	のと宅地建物取引業組合 〒927-0433 石川県鳳珠郡能登町字宇出津タ字38-4 電話番号：0768-62-2022 ファックス：0768-62-2901 メールアドレス：info@notolife.com			

# 間取り図 母屋



# 間取り図 納屋

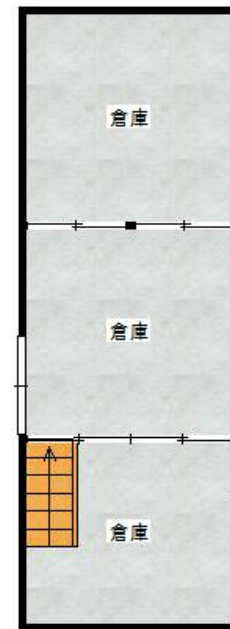
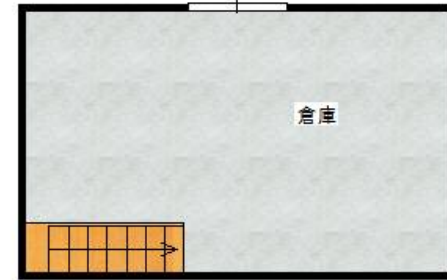
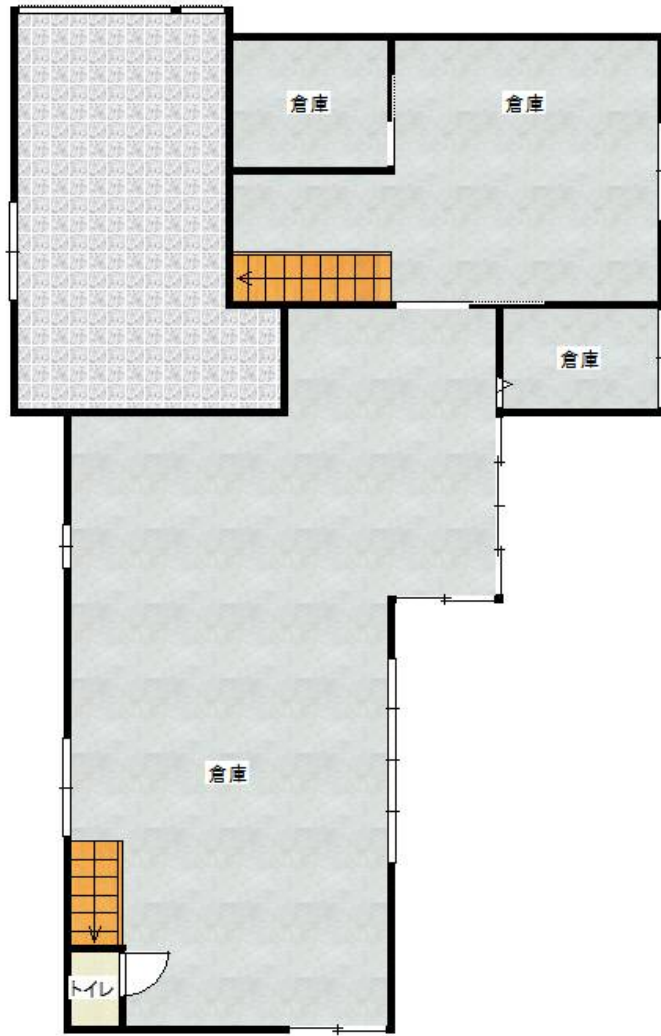


写真 外観



寺家地区の須須神社の近くに立地

写真 室内

