

賃貸物件



※図面と現況が相違する場合は現況優先とさせていただきます。

物件種目	貸家		管理番号	珠洲-268
間取り	2DK			
賃貸条件	賃料	相談		
	敷金	1ヶ月	礼金	1ヶ月
物件所在地	石川県 珠洲市 川浦町 (イシカワケン スズシ カワウラマチ)			
交通	バス停 川浦		徒歩8分	
建物	建物名	川浦町 貸家		
	構造・規模	木造 瓦葺き	平屋建て	
	使用部分面積	41.32 m ²	バルコニー面積	- m ²
	間取り内訳	左図の通り		
築年月	昭和63年ごろ	契約期間	2年	
管理費	-	その他	-	
駐車場	-	駐車賃料	-	
現況	空家	入居日	相談	
本体設備	電気、井戸水、汲取り式トイレ、シャワー室			
各戸設備				
備考	修理修繕は借主負担でお願いします。なお、借主指定業者があります。			
	その他、媒介手数料1ヶ月分、借家人賠償保険の加入が必要です			
お問い合わせ	のと宅地建物取引業組合 〒927-0433 石川県鳳珠郡能登町宇出津字38-4 電話番号：0768-62-2022 ファックス：0768-62-2901 メールアドレス：info@notolife.com			

間取り図

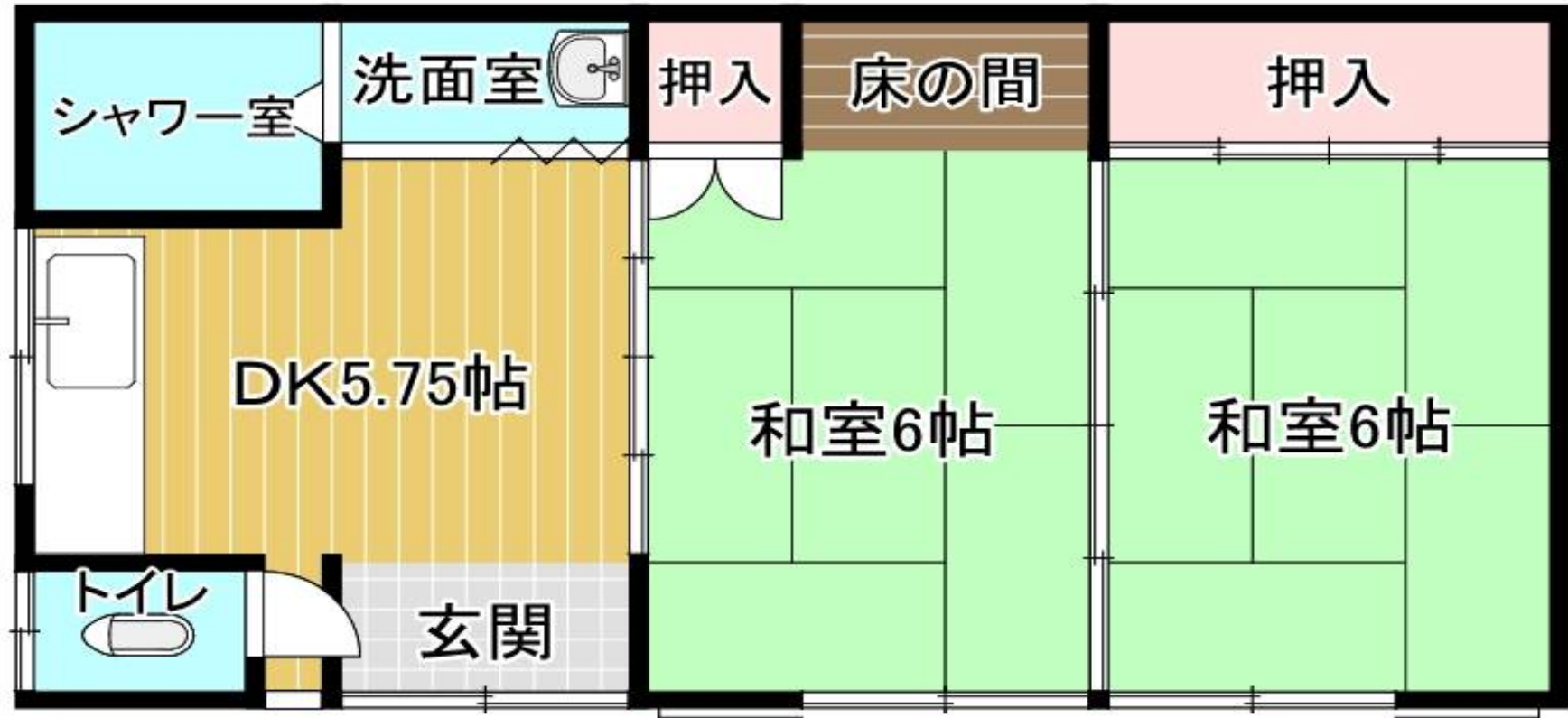
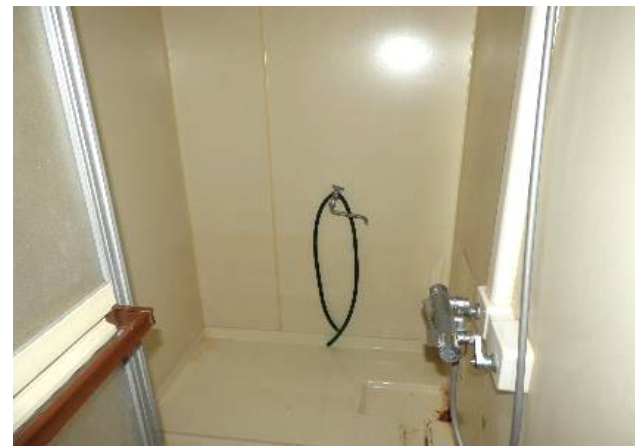


写真 外観



川浦町に立地

写真 室内



修理修繕は借主で行ってください