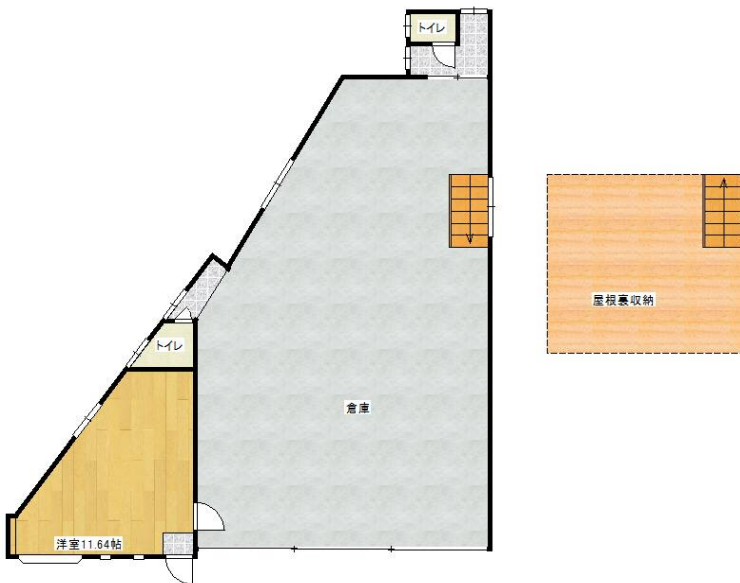


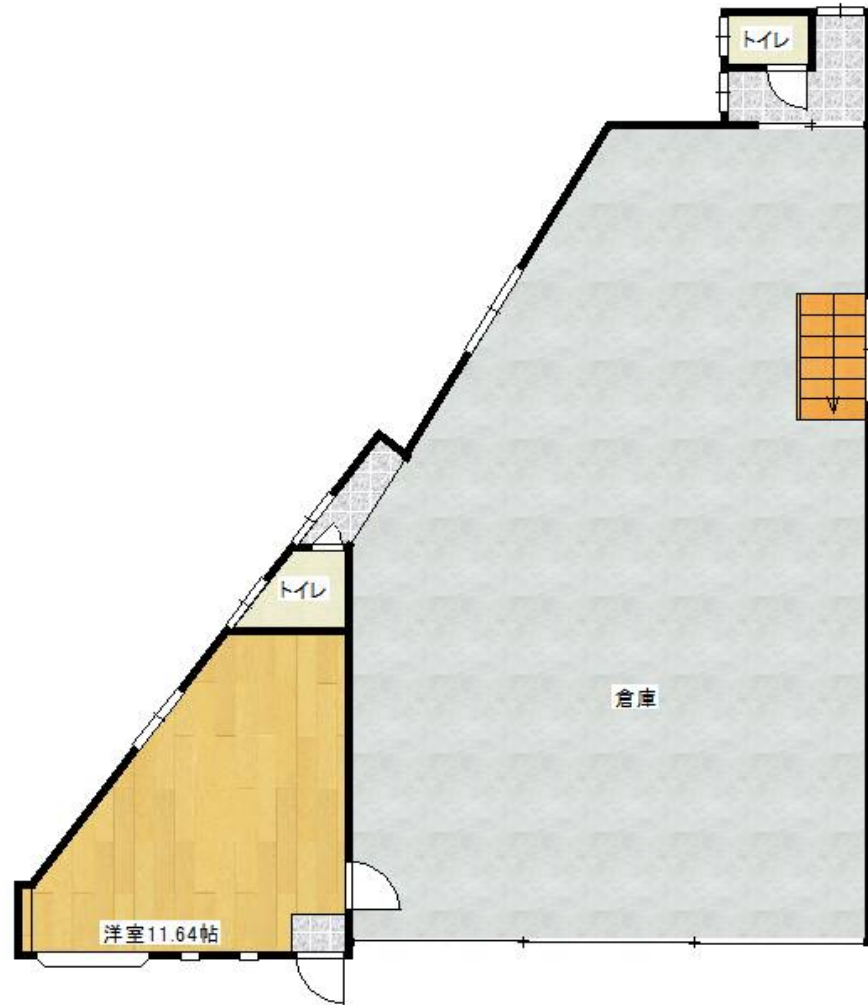
売買物件



※図面と現況が相違する場合は現況優先とさせていただきます。

物件種目	中古一戸建て売家		管理番号	珠洲-262	
間取り	店舗+車庫				
価格	相談				
物件所在地	石川県 珠洲市 正院町 小路 (スズシ ショウインマチ コウジ)				
交通	バス停 正院西口		徒歩 8分		
土地面積	公簿	205 m ²	2筆	62.01	坪
建物	構造・規模	鉄骨造スレート葺き		平屋建て	
		114.17	m ²	34.53	坪
	間取り内訳	1階	図面の通り		2階
		他			
土地権利	所有権		地目	宅地	
都市計画	都市計画区域/未線引き		用途地域	無指定	
建ぺい率	70%		容積率	200%	
他の制限					
築年月	昭和45年5月		駐車場	有り・車庫	
現況	空き家		引渡日	相談	
接道状況	東側 公道 W= 11.0m / 接面 15.0m				
設備	電気、上水道、下水道・水洗トイレ				
備考					
お問い合わせ	のと宅地建物取引業組合 〒927-0433 石川県鳳珠郡能登町字宇出津タ字38-4 電話番号：0768-62-2022 ファックス：0768-62-2901 メールアドレス：info@notolife.com				

間取り図



1階

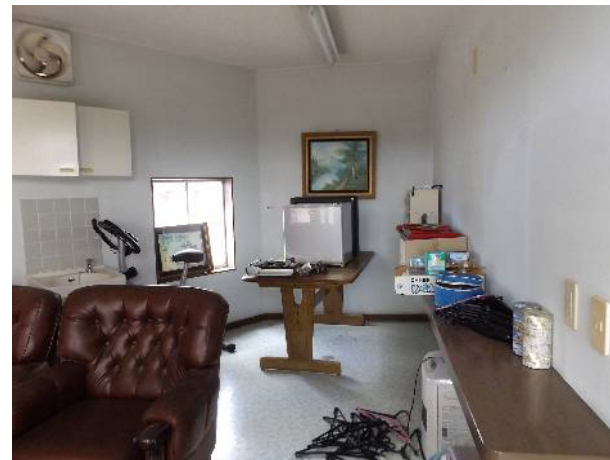


2階

写真 外観



写真 室内



水洗トイレです。