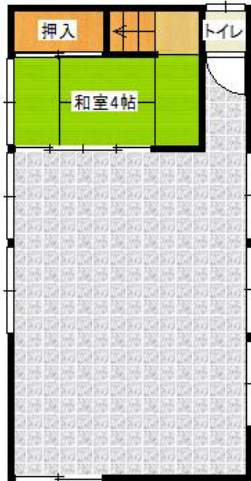


売買物件

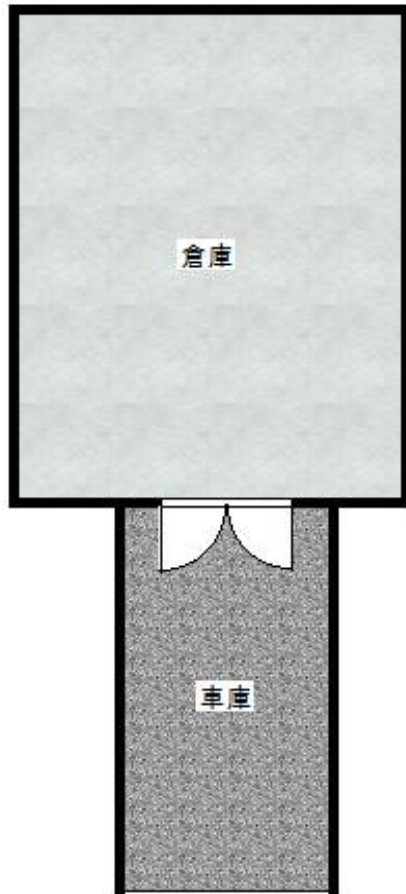


※図面と現況が相違する場合は現況優先とさせていただきます。

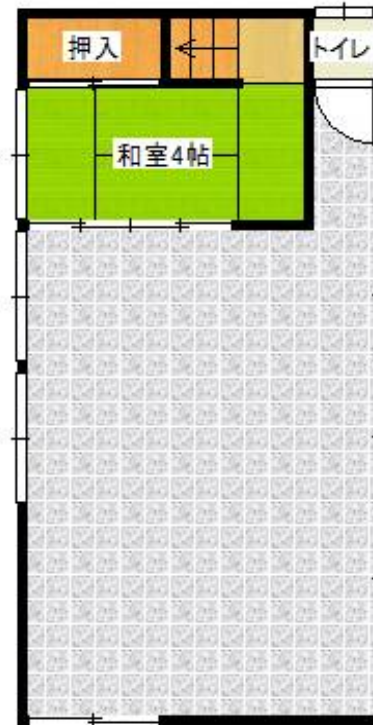
物件種目	中古一戸建 売家			管理番号	珠洲-111	
間取り	3K					
価格	500万円					
物件所在地	石川県 珠洲市 上戸町 北方 (ウエドマチ キタガタ)					
交通	バス停 珠洲市役所				徒歩 1分	
土地面積	公簿	122.12	m ²	2筆	36.94	坪
建物	構造・規模	木造 瓦葺		2階建て		
		82.64	m ²		24.99	坪
	間取り内訳	1階	図面の通り		2階	図面の通り
		他				
土地権利	所有権			地目	宅地	
都市計画	都市計画区域内/未線引			用途地域	無指定	
建ぺい率	70%			容積率	200%	
他の制限	無					
築年月	不明			駐車場	有り(車庫)	
現況	空き家			引渡日	相談	
接道状況	北側 公道8m・接面8m 接道					
設備	電気・上水道・汲取りトイレ					
備考	※お風呂はありません					
お問い合わせ	のと宅地建物取引業組合 〒927-0433 石川県鳳珠郡能登町宇出津字38-4 電話番号：0768-62-2022 ファックス：0768-62-2901 メールアドレス：info@notolife.com					

間取り図

車庫兼倉庫



居宅 1階



居宅 2階

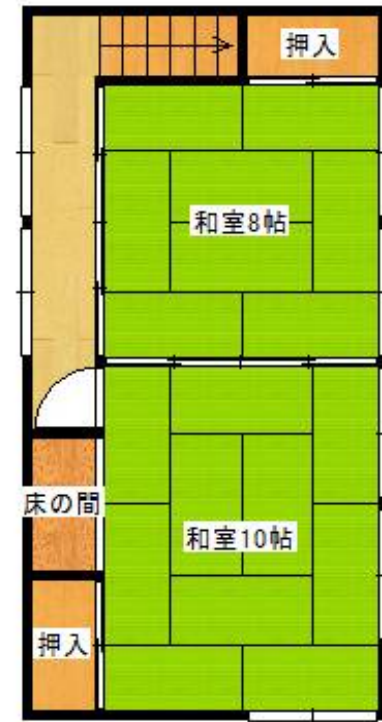


写真 外観



珠洲市役所の近くに立地、繁華街や商店街まで徒歩圏内です。

写真 室内

1階を改装してお店にしては如何ですか？



トイレは汲み取りです、お風呂はありません。